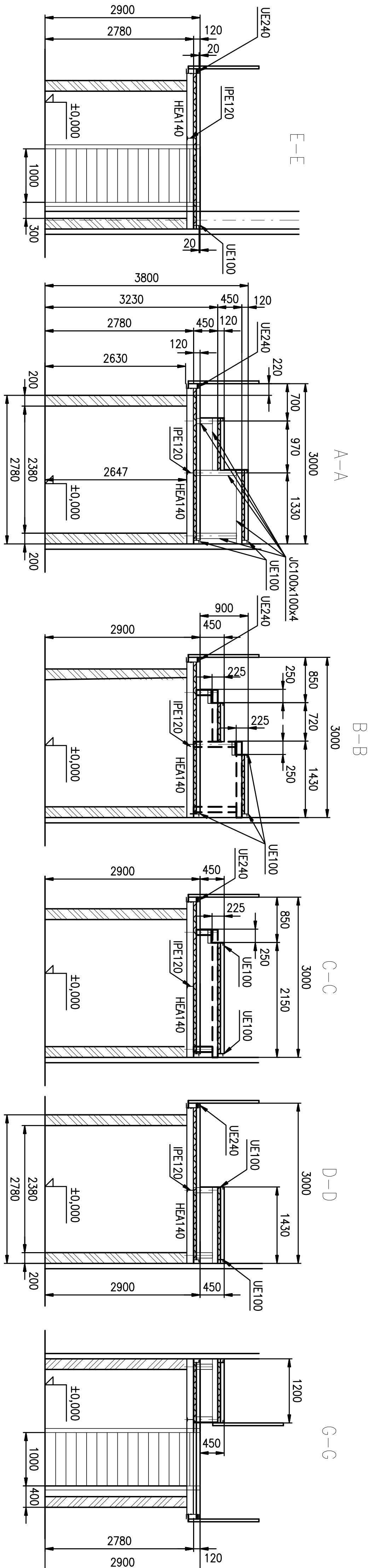
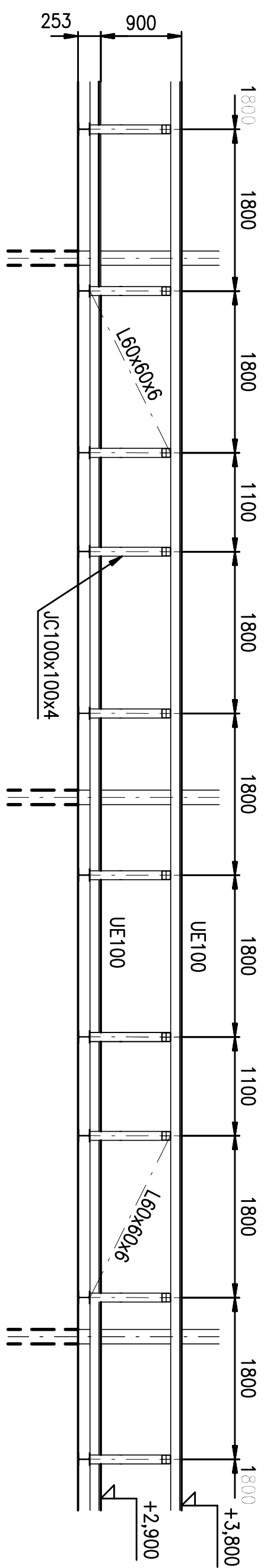
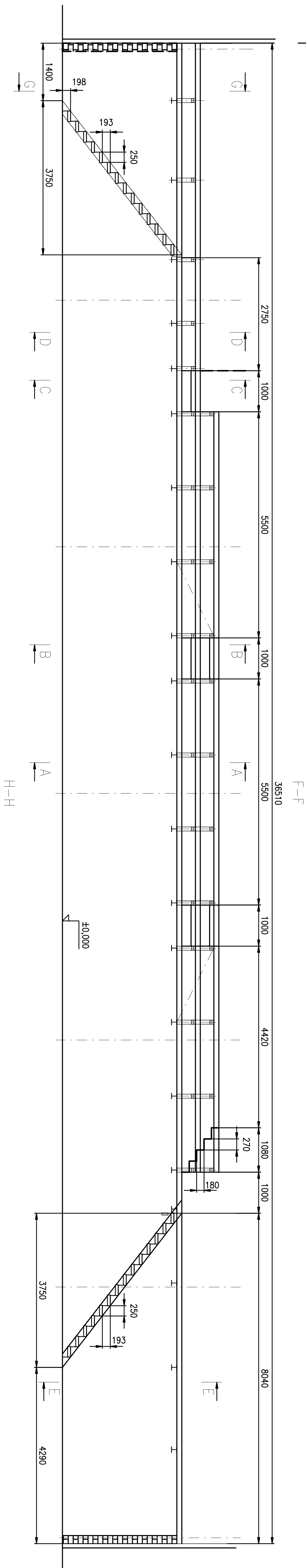
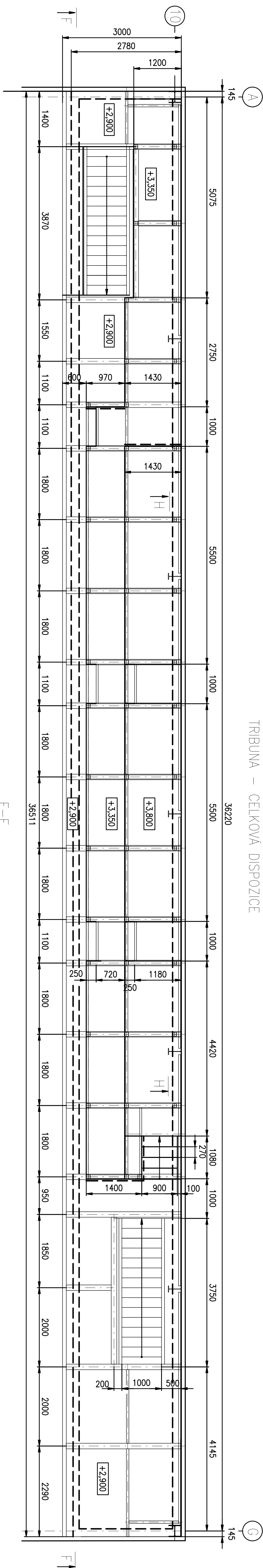


TRIBUNA – CELKOVÁ DISPOZICE



SOUVISEJÍCÍ VÝKRESY : PSP - 001 DISPOZICE OK

PSP - 002 ŘEZY

REZY

POZNÁMKY :

1. NARAH OK PROVEDENÍ PODLE ČSN EN 1993.
2. MATERIÁL: OCEĽ S 235
3. SPOJUJACÍ PRVKY V POZIKOVANÍM, PROVEDENÍ.
4. TRAPEZOVÝ PLETCH "ZTRACENÉ BENEDNÍ" JE SOUDČÁSTI STAVEBNÍ ČÁSTI.
5. PŘED REALIZACÍ VYPRACOVAT PROJEKT PROJEKT A VÝROBNÍ DOKUMENTACI.
6. NARAH SCHODIŠŤ A ZÁBRADLÍ PODLE ČSN BUDĚ SOUDČÁSTI PROVADECHO PROJEKTU OK.

# PROJEKT PRO STAVEBNÍ POVOLENÍ

Datum: LEDEN 2016	Projektant: Ing.V.CHVÁTAL	Objednatel: PROJEKCE VRBICKÝ s.r.o. Holice
-------------------	---------------------------	--

<p><b>P+K OČEL</b></p> <p><b>S.T.O</b></p> <p>Etihadno 383 537 01 CHROUMIM E-mail: pkoce@ocele.cz</p>	
<p><b>Zodpizka:</b></p> <p><b>TENISOVÁ HALA ČESKÁ TŘEBOVÁ</b></p> <p><b>OČELOVÁ KONSTRUKCE</b></p>	<p><b>Číslo zakázky (obj.)</b> / <b>Podrobné číslo</b></p> <p><b>Metrika:</b></p> <p>1:50</p>

TRIBUNA

PSP - 003